

対応PLC

メーカー	種別	通信方法	接続ユニット	メーカー	種別	通信方法	接続ユニット		
三菱電機	Qシリーズ Qモード	CPUポート直結	CPU付属ポート(シリアル/USB)	横河電機	FA-M3シリーズ	RS-232C	LC11-1N相当		
	Qシリーズ Aモード	CPUポート直結	CPU付属ポート(シリアル/USB)		FA-M3シリーズ	Ethernet(イーサネット)	LE01/11相当		
	QnAシリーズ	CPUポート直結	CPU付属ポート(シリアル/USB)		FA-M3シリーズ	Ethernet(アスキーモード)	LE01/11相当		
	Lシリーズ	CPUポート直結	CPU付属ポート(シリアル/USB)		FA-M3シリーズ	Ethernet(メール)	LE11-0T相当		
	Aシリーズ	CPUポート直結	CPU付属ポート(シリアル/USB)		FA-M3 AT互換CPUモジュール	内部バス	F3CP41/F3CP42/F3CP53相当 +I0アクセスライブラリ		
	FXシリーズ	CPUポート直結	CPU付属ポート(シリアル)		富士電機	MICREX-Fシリーズ	RS-232C	NV1L-RS2/FFK120A-C10相当	
	Q/QnU/Lシリーズ	RS-232C	QJ71C24相当			MICREX-SXシリーズ	RS-232C	CPU付属ローダーポート /NP1L-RS2相当	
	QnAシリーズ	RS-232C	AJ71QC24相当			FLEXPC Nシリーズ	RS-232C	CPU付属ローダーポート相当	
	Aシリーズ	RS-232C	AJ71UC24相当				MICREX-Fシリーズ	Ethernet	NC1L-ET1/FFU170B相当
	FX0シリーズ	RS-232C	Fxon-485ADP相当				MICREX-SXシリーズ	Ethernet	CPU付属ポート /NP1L-ET1/ET2相当
	FX2シリーズ	RS-232C	FX-485ADP相当				日立製作所	HIDIC-S10/2α/miniシリーズ	RS-232C
	Q/QnU/Lシリーズ	Ethernet	QJ71E71相当			HIDIC-S10/2α/miniシリーズ		Ethernet	LWE550/LQE020相当
	QnUDEシリーズ	Ethernet	CPUポート			Hシリーズ		Ethernet	E-ETH/LAN-ETH/LAN-ETH2相当
	QnAシリーズ	Ethernet	AJ71QE71相当			ニューサテライトJWシリーズ		RS-232C	CPU付属ポート相当
	Aシリーズ	Ethernet	AJ71E71相当					ニューサテライトJWシリーズ	Ethernet
	FXシリーズ	Ethernet	FX3U-ENET-L相当		パナソニック電工	MEWNET-FPシリーズ		RS-232C	CPU付属ポート相当
	QnAシリーズ	MELSECNET(II)	A70BD-J71AP23相当			MEWNET-FPシリーズ		Ethernet	FP3 ET-LAN相当
	Aシリーズ	MELSECNET(II)	A70BD-J71AP23相当		キーエンス	KV-5000/3000		Ethernet	CPU付属ポート/KV-LE20V
	Qシリーズ Qモード	MELSECNET/10	A70BD-J71QLP23相当			KV-1000		RS-232C	KV-L20R
	QnAシリーズ	MELSECNET/10	A70BD-J71QLP23相当			KV-1000		Ethernet	KV-LE20
	Aシリーズ	MELSECNET/10	A70BD-J71QLP23相当			KV-1000	Ethernet	KV-LE20A	
	Qシリーズ Qモード	MELSECNET/H	Q80BD-J71LP21-25相当			KV-700	RS-232C	KV-L20	
	QnAシリーズ	MELSECNET/H	Q80BD-J71LP21-25相当			KV-700	Ethernet	KV-LE20	
	Aシリーズ	MELSECNET/H	Q80BD-J71LP21-25相当			KV-700	Ethernet	KV-LE20A	
	Qシリーズ Qモード	CC-Link	A80BD-J61BT13相当			KZ-A500	RS-232C	CPU付属ポート	
	Lシリーズ	CC-Link	A80BD-J61BT13相当			KZ-A500	RS-232C	KZ-L10	
	QnAシリーズ	CC-Link	A80BD-J61BT13相当			KZ-300/350	RS-232C	KZ-L2	
	Aシリーズ	CC-Link	A80BD-J61BT13相当		安川電機	CP9200SH/MP920/CP316/CP317/MP2200/MP2300	Ethernet	218IF相当	
	Qシリーズ Qモード	CC-Link IE	Q80BD-J71GP21-SX相当			Allen Bradley	ControlLogixシリーズ	Ethernet	JAMSC-120NET12100
	QnAシリーズ	CC-Link IE	Q80BD-J71GP21-SX相当				シーメンス	S7	Ethernet
	Aシリーズ	CC-Link IE	Q80BD-J71GP21-SX相当			モディコン	MODICON	Ethernet	CPUポート
	Qシリーズ Qモード	CC-Link IE	Q80BD-J71GP21-SX相当				エムシステム技研	R3/R5/D3/D5/72EM/R7EWTUシリーズ	Ethernet
	GOT本体(EGデバイス)	Ethernet	GOT900/1000			エニウワイフ	AG-428	Ethernet	R3-NE1/RS-NE1/D3-NE2/D5-NE1/72EM/R7EWTU
	Qシリーズ	RS-232C/USB	GOT900/1000				ワゴ	TCP/IP バスコントローラ	Ethernet
	QnAシリーズ	RS-232C/USB	GOT900/1000			Echelon	iLon1000	LNS DDE サーバー	750-341/750-342/750-352/750-841/750-842/750-843/750-871/750-880/750-881
	Aシリーズ	RS-232C/USB	GOT900/1000				iLon1000	Ethernet(HTML)	iLon1000
	Lシリーズ	RS-232C/USB	GOT900/1000				SmartServer2.0	Ethernet(SOAP/XML)	SmartServer2.0
	Qシリーズ Qモード	G4ユニット	AJ65BT-G4相当		FL-net		センチュリーシステムズ FL-PCI	FL-PCI	
	QnAシリーズ	G4ユニット	AJ65BT-G4相当		SMC		サーモコン	RS-232C	HEC105W/HEC205W相当
	Aシリーズ	CPUボード	A80BD-A2USH-S1相当		Microsoft		Excel	COM	Microsoft Excel2000
	モーションCPU	SSCNET	A30BD-PCF相当		Word		COM	Microsoft Word2000	
	QnAシリーズ	AFボード	A70BD-AF相当		Powerpoint		COM	Microsoft Powerpoint2000	
	Aシリーズ	AFボード	A70BD-AF相当		Database		ODBCデータベース	ODBC	
	QnAシリーズ	TELユニット	Q6TEL		Network		DDEサーバー	DDE	(DDE接続は、FA-Engineでは対応していません。)
	Aシリーズ	TELユニット	A6TEL			OPCサーバー	OPC		
Qシリーズ	内部	GX-SimulatorVer1/Ver2		IPLinkサーバー	IPLink				
QnAシリーズ	内部	GX-SimulatorVer1/Ver2		Ping(ICMP)	Ethernet				
Aシリーズ	内部	GX-SimulatorVer1/Ver2		仮想デバイス	メモリ共有				

DCS標準サンプル ※対応PLCについての最新情報は、弊社WEBをご覧ください。

機能	要約
構造化タグクラス	三菱MELSEC: SI/SO/PVI/SVO/MVO/PID/PR/CNT OMRON SYSMAC: SI/SO/PVI/SVO/MVO/PID/PR/CNT
フェースプレート部品	同上
グラフィック部品	同上。マウス選択時、フェースプレートをポップアップ表示。
コントロール画面	フェースプレートのグループ登録、表示。運用中にグループ設定変更可
アラームサマリ	アラームサマリ表示。行確認、ページ確認、全確認。
アラーム履歴	過去アラームの履歴検索表示。日付け等による検索が可能。表示データのCSV保存も可能。
アナシエータ画面	アラームのアナシエータ表示。5*8の40マス、最大15グループまで登録可能。グループ設定は運用中に自由に変更可。アラームサマリの確認操作と連動。
イベント履歴	操作履歴、機器動作履歴、システム設定変更履歴を記録。日付け等による検索が可能。表示データのCSV保存も可能。
トレンドグラフ	リアルタイムトレンド、履歴トレンドの表示。日付けによる表示データ期間指定および、表示データのCSV保存が可能。
レポート画面	日報、月報、年報。画面表示および印刷。レイアウトは運用中に変更可能。
信号一覧画面	一覧形式でのタグ情報表示。
チューニングダイアログ	PVI/SVO/MVO/PID/PR
詳細ダイアログ	各種タグ設定値の表示・編集機能(管理者用)。全構造化タグクラスに対して用意。
4分割表示モード	グラフィック画面の4分割表示が可能。表示対象は運用中に自由に組み合わせを選択可。
マルチ表示モード	通常はメインエリアに表示される各種画面を、ポップアップダイアログとして個別表示することが可能。
拡大・縮小機能	マウスでの任意の範囲選択によるグラフィック画面の拡大・縮小機能。
画面印刷機能	表示中のグラフィック画面のハードコピー印刷。
ログイン機能	ユーザーアカウント登録・編集、ログイン・ログアウト、自動ログイン設定。

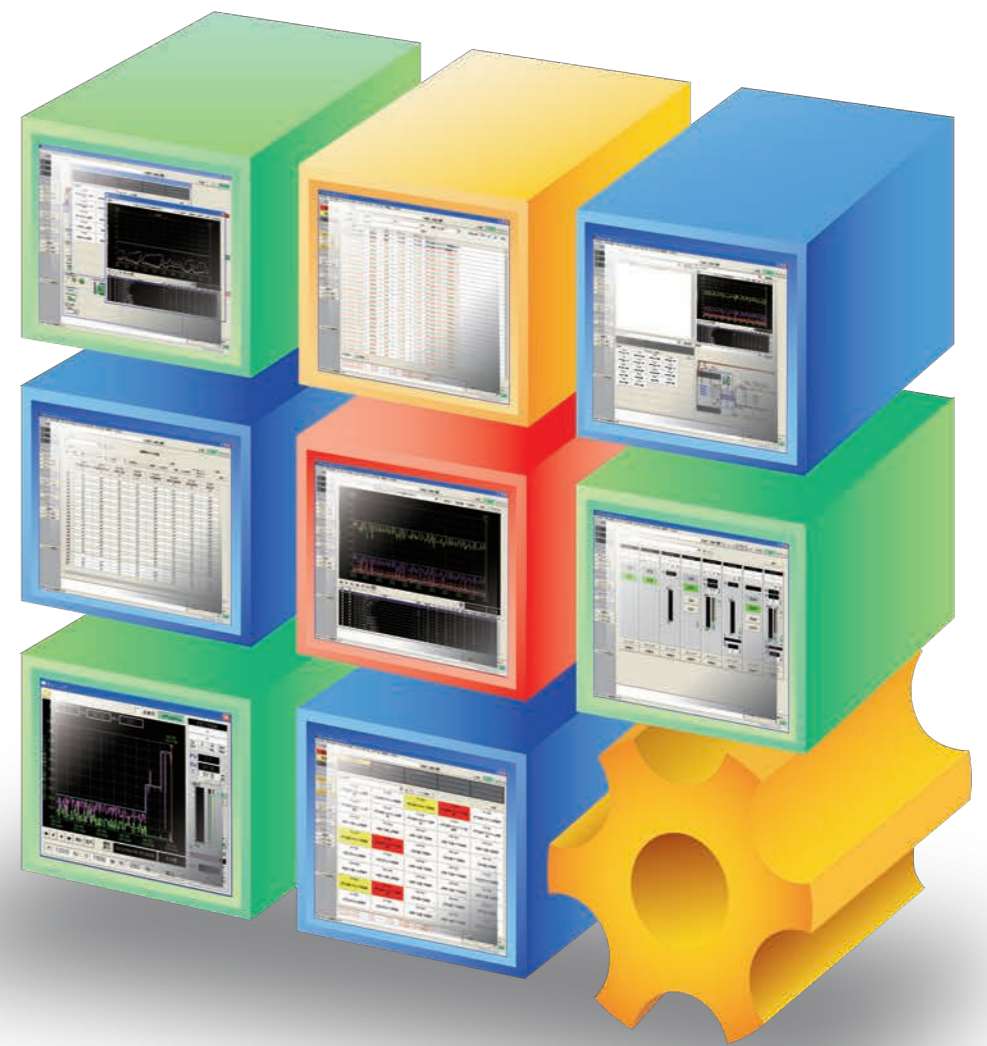
動作環境 Windows8/7/Vista/XP/Server2012/Server2008(R2を含む)/Server2003の日本語および英語版OS メモリ1GB以上 HDD約100MB以上の空き容量

価格 PA-Panelは、クライアント数[※]に対する価格体系となっております。いずれのクライアント版でも、利用できる機能やタグ数に制限はありません。
※15を超えるクライアント数が必要な場合には、別途ご相談下さい。

1クライアント	350,000円(税抜)
5クライアント	400,000円(税抜)
10クライアント	500,000円(税抜)
15クライアント	600,000円(税抜)



株式会社 ロボティクスウェア
<http://www.roboticsware.co.jp>
 〒331-0811 埼玉県さいたま市北区吉野町1-11-1
 PHONE 048-782-9861 FAX 048-782-9862



PA-Panel 5

for Windows 8 / 7 / Vista / XP / Server2012 / 2008 / 2003



計装システム開発のための国産SCADA

プロセスオートメーションの分野において、従来のDCSによる分散制御システムに代わる選択肢として、計装PLCを用いた「PLC計装システム」が導入される事例が増えてきています。

PA-Panelは、計装システム開発のための国産SCADAパッケージです。

Windows, Windows8, Windows7, WindowsVista, WindowsXP, Windows Server2012, Windows Server2008, WindowsServer2003, VisualBasic, ActiveXは、米国マイクロソフト社の登録商標です。その他、記載されている会社名、製品名は各社の登録商標または商標です。
 ●製品の仕様及びパッケージ内容は、予告なく変更されることがありますのでご了承ください。

PA-Panelは、計装システム構築をサポートする国産のSCADAパッケージです。
 計装システム構築のために必要となる各種機能を標準で装備しています。

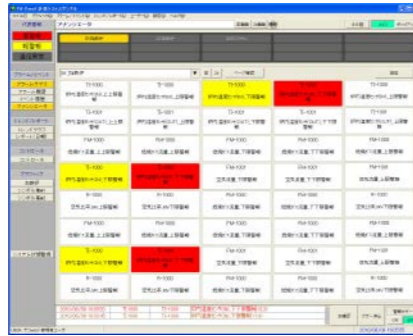
そのまま使える DCS システムの標準サンプルが付属。
 ユーザー独自のカスタマイズが可能です。

PA-Panelには、そのまま使えるDCSシステムの標準サンプルが付属しています。フェイスプレート、アナシエータ、信号一覧画面、チューニング画面、グラフィック部品等、プロセスオートメーションシステムとしてニーズの高い主要機能が網羅されています。これらのサンプルにはソースコードが付属しているため、ユーザー独自のカスタマイズが可能です。

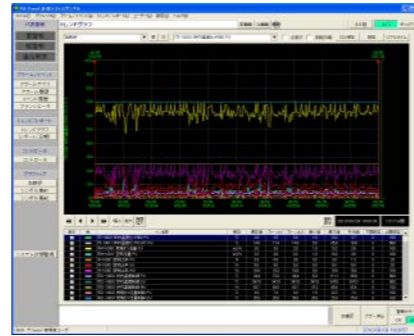
コントロール画面(フェイスプレート)



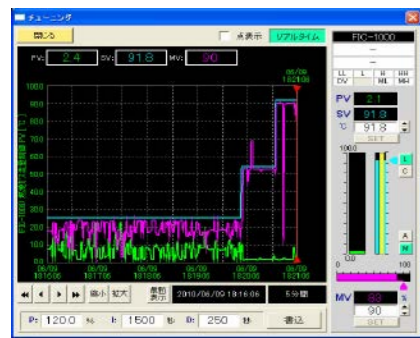
アナシエータ画面



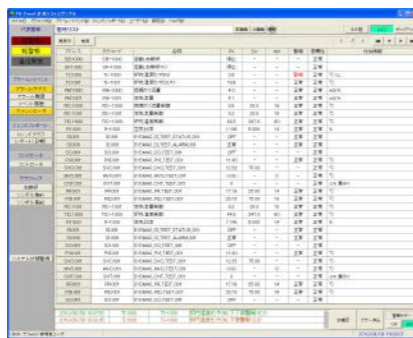
トレンドグラフ



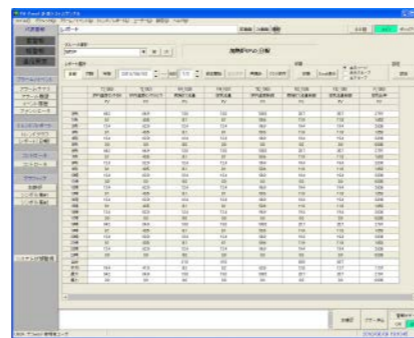
PIDチューニング



信号一覧画面

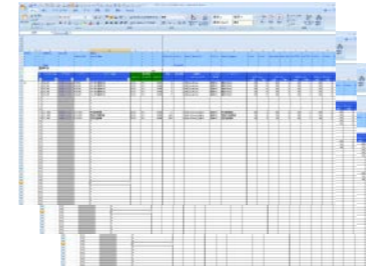


レポート画面(日報)



システム構築を支援する
 エンジニアリングツール

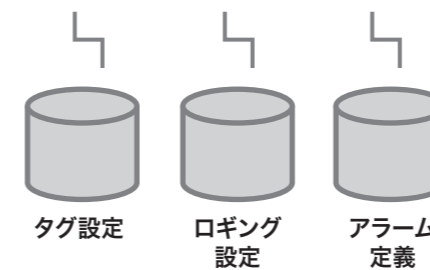
DCS標準サンプルには、タグ登録、アラーム設定登録、ロギング設定登録などの初期設定情報の編集・投入を支援するための「エンジニアリングツール」(サンプル)が標準で付属しています。



入力フォーム
 (Excel)



エンジニアリング
 ツール



各種マス
 生成

技術紹介

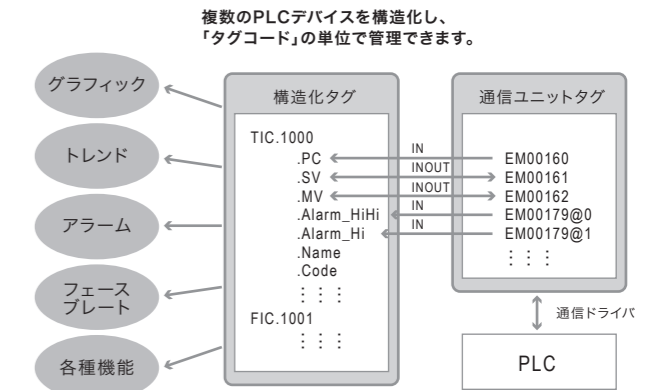
TECNOLOGY

計装PLCと接続できます

DCSサンプルには、接続対象のPLCについて実際に計装PLCにダウンロードして動作させることができるPLCサンプルプログラムが含まれており、すぐに繋いで試すことができます。

複数のデバイスを束ねる「構造化タグ」機能

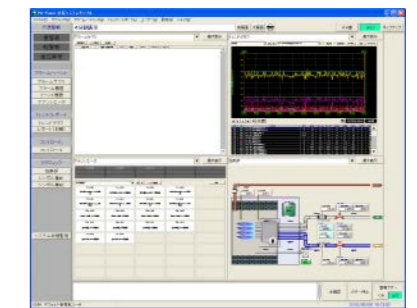
構造化タグで定義した各メンバ(PV、SVなどの属性)に、通信ユニットのタグをリンクさせることができます。例えば、PA-Panelのグラフィックシンボル部品(サンプルに付属)に対するタグの割り付けは、タグコードを指定するのみでOKです。



利用側はタグコード「TIC.1000」で参照。

表示モード「4分割」「マルチ表示」

グラフィック画面の表示モードとして、画面上を4つのエリアに分けて表示する「4分割モード」と、同時に複数のダイアログとしてポップアップ表示する「マルチ表示モード」が用意されています。グラフィックのみに限らず、トレンド、アラームなどの基本機能画面についても同時にならべて表示することができます。



4分割表示

■ 二重化システムに対応しています

メイン機、サブ機の2台のPCを用いて、二重化システムを構築することができます。万が一メイン機PCが故障した際には、自動的に待機系のサブ機PCに制御を切り替え、運用を継続することができます。

■ 豊富な外部インターフェース。OPCにも対応

外部インターフェース(OPC/DDE/IPLink)を用いて、VisualBasic/C++/VisualStudio.netやInTouch/iFIX/RSView32などの外部アプリケーションと相互接続できます。

■ 使用できるタグ数に制限がありません

「クライアント数」(接続PC台数)によるライセンスのため、タグ数の制約に縛られることなくシステムを構築できます。

● 豊富なグラフィック部品

自由にカスタマイズ可能なグラフィック部品の他、汎用性の高いフェイスプレート部品(FP部品)が用意されています。

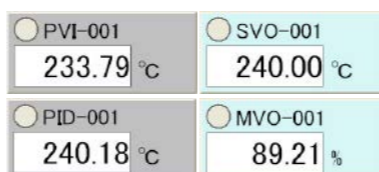
表示部品



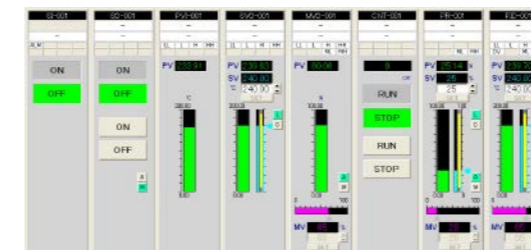
ON/OFF
 操作部品



数値表示/
 操作部品



●三菱MELSEC用FP部品(SI/SO/PVI/SVO/MVO/CNT/PR/PID)



●オムロンSYMAC用FP部品(SI/SO/PVI/SVO/MVO/CNT/PR/PID)

